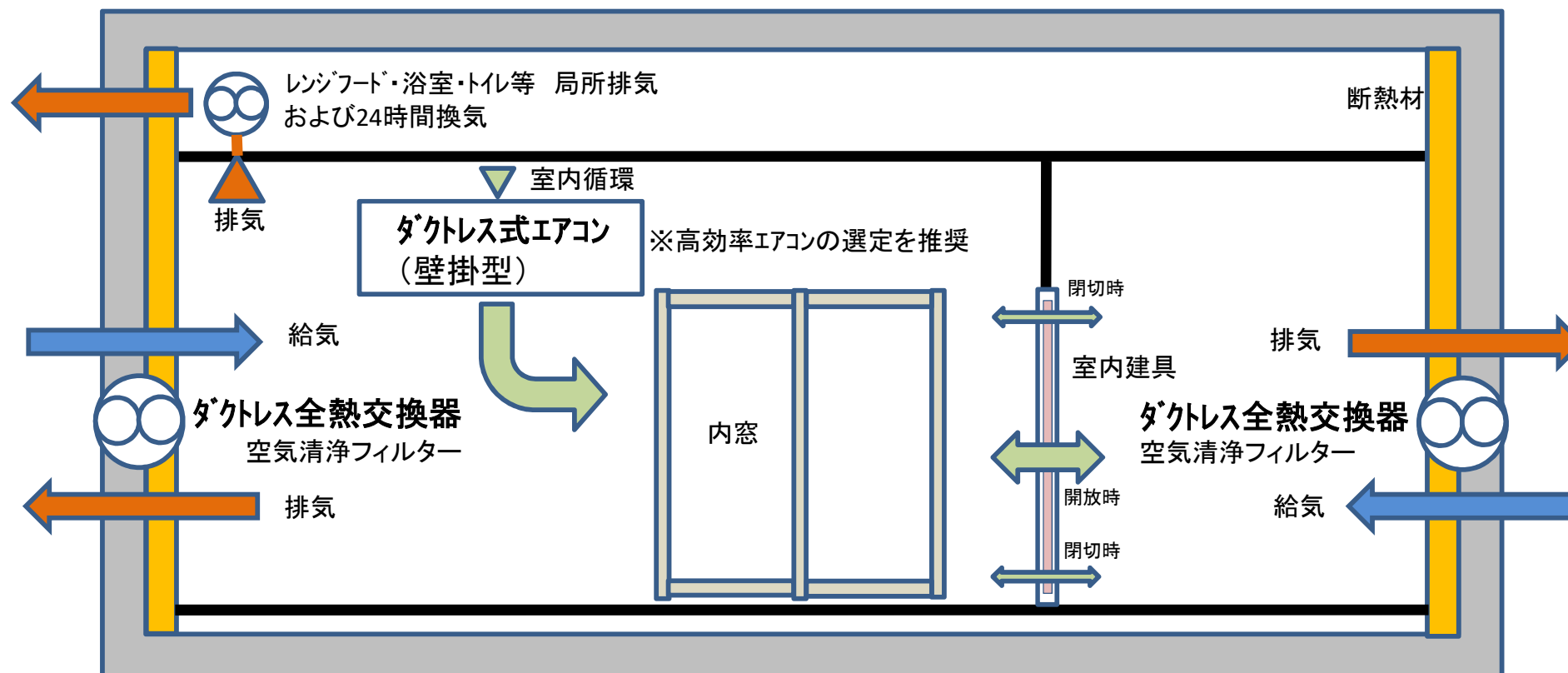


「断熱」 + 「全熱交換式換気」 + 「空調」

- ・ 窓などの開口部、外部に面している壁等の断熱対策
- ・ 全熱交換式換気設備を導入（ダクトレス式、第一種換気）
- ・ 壁掛式エアコンによる空調

※設備のイメージ図 実際とは異なる場合があります。



※高機能エアコンの設置により1台で全部屋分の空調を行います。(燃費計算による理論値)

※「暑さ、寒さ」の感じ方は人によって違うことや、場所によっては空調が届きにくい所があると思われるので、サーキュレータや足元ヒータなど、必要に応じて追加してご使用下さい。

省エネルギー性能を向上させたリノベーションです。

全熱交換式換気と空調で快適なお部屋に

Intellex

きもちまで測るリノベーション。

外気を取入れ、お部屋の汚れた空気を排出する際に熱や湿度の交換を行う〈全熱交換式換気〉

冷暖房時のロスを防ぎ、一年中省エネ・快適！

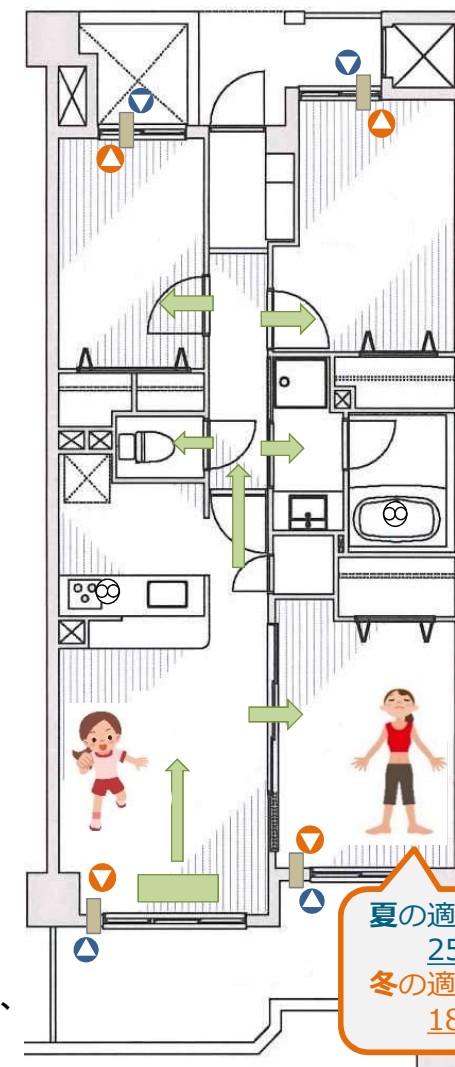
内蔵する**空気清浄フィルター**で、外気をきれいにして取り込みます。

高性能な**ダクトレス式エアコン**（壁掛けエアコン）

1台で、各部屋の空調を行うことが可能です。

※収納内部等は除く、入り口ドアの解放等が必要な場合があります。

※設備 イメージ図
実際とは異なる場合があります。



※燃費ナビによる計算での理論値による。

※「暑さ、寒さ」の感じ方は人によって違うことや、場所によっては空調が届きにくい所があると思われるので、サーキュレータや足元ヒーターなど、必要に応じて追加してご使用下さい。

室内全体を空調することで熱中症対策や
ヒートショック対策にもつながります

冷暖房費が大幅に抑えられます！

エアコン1台で、室内全体を快適な温度にすることと、換気の際に給排気間で熱交換を行うことで、エネルギーのロスを防ぎ、冷暖房費が抑えられ、効率がよく**経済的**です。

冷暖房費が年間

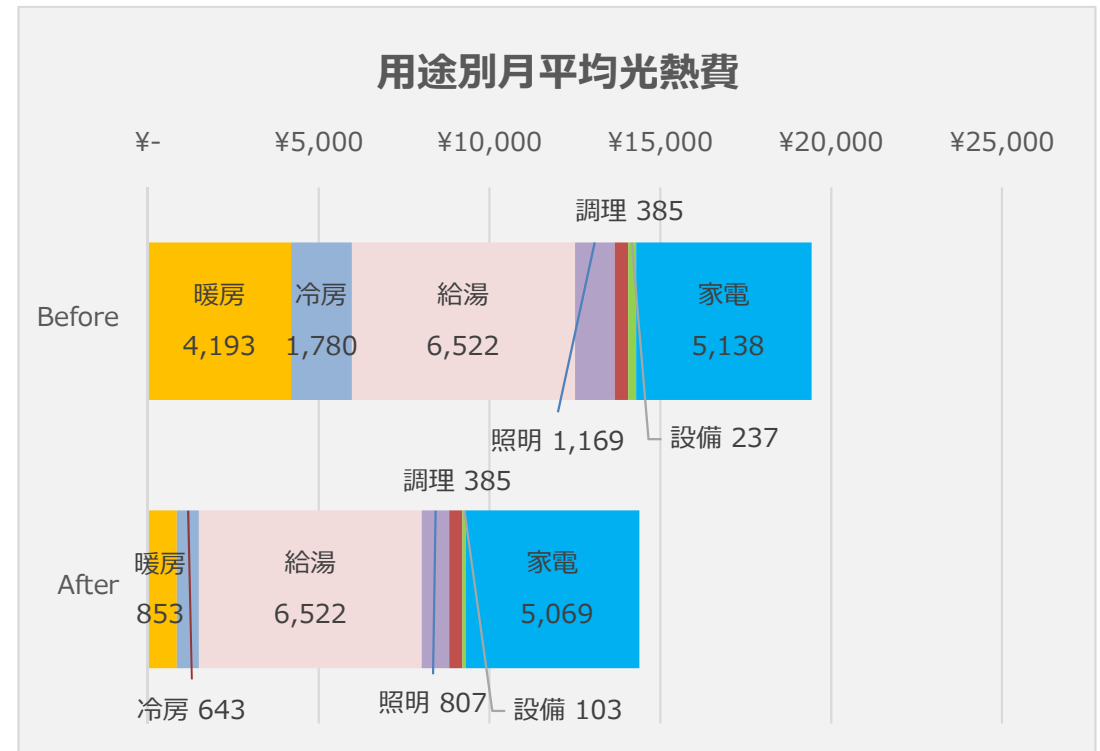
75.0%DOWN!*

◆ Before

月平均冷暖房費 ¥5,973 × 12か月 = ¥71,676

◆ After

月平均冷暖房費 ¥1,496 × 12か月 = ¥17,952



※(一社)パッシブハウスジャパン「建もの燃費ナビ」にて施工前・後を算出比較(別紙参照)

Before

一般社団法人パッシブハウス・ジャパン「建物燃費ナビ」にて
算出した当マンション施工前の燃費計算

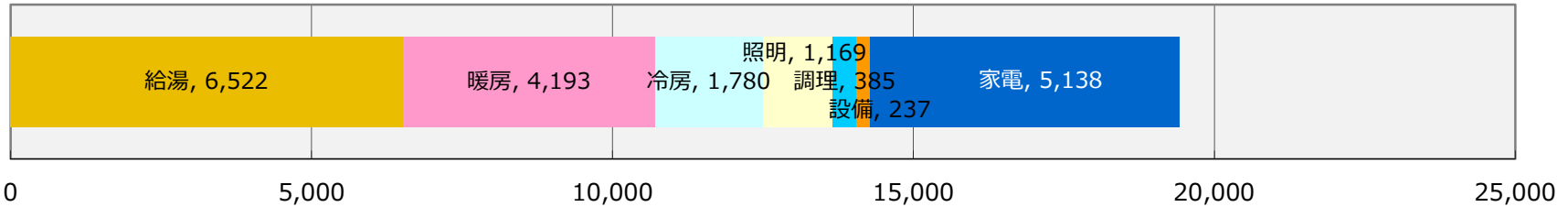
光熱費シミュレーション結果

あなたの家の年間ランニングコスト **233,101 円**

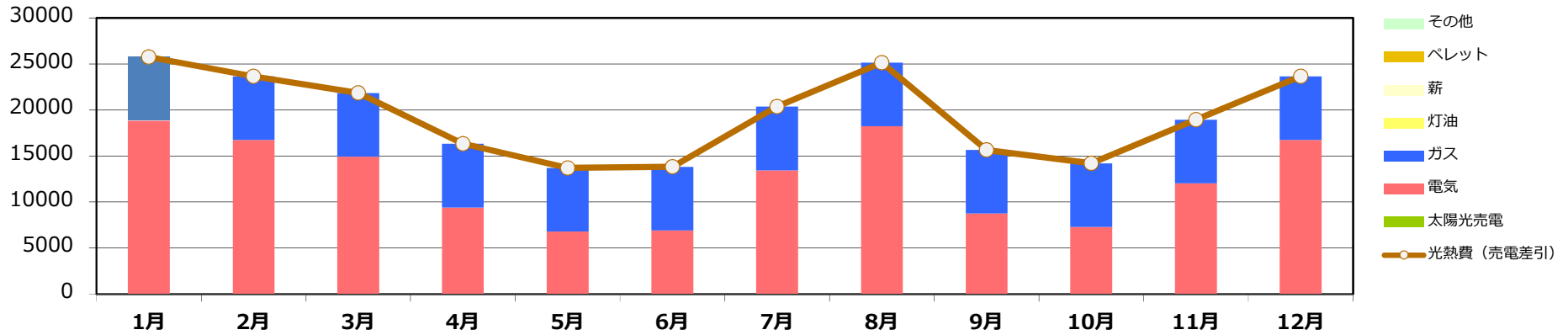
物件名	1Fｽﾀｲﾙ松戸 910号室 改修工事 改修前
有効床面積	57.96

■ 概算光熱費 支払料金(税込)		◆ 太陽光売電の収入 ※売電単価19円/KWh	
平均月額	¥19,425	平均月額	¥0
年額	¥233,101	年額	¥0

■ 用途別 (月平均)



■ 燃料別 (年間)



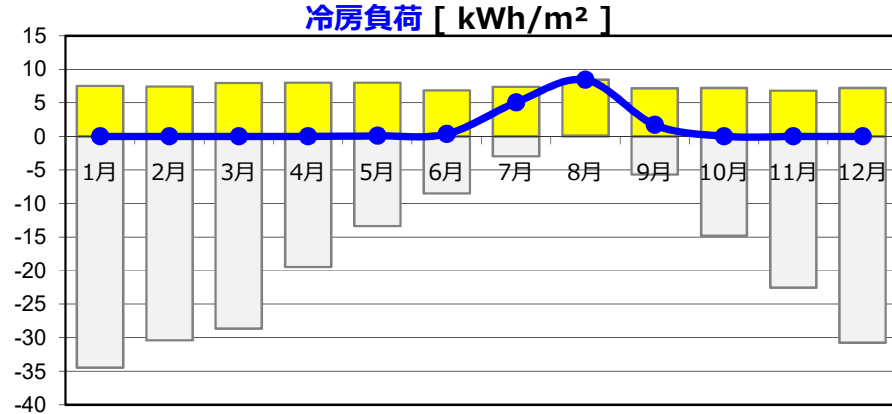
	年間使用量	年間料金
電気(kWh)	5590.7	¥150,220
ガス(m ³)	538.2	¥82,881
灯油(Liter)	0.0	¥0
薪(Kg)	0.0	¥0
ペレット(Kg)	0.0	¥0

太陽光発電量[kWh/年]	0
売電率(自動計算)	0.0%
コージェネ自家発電[kWh]	0

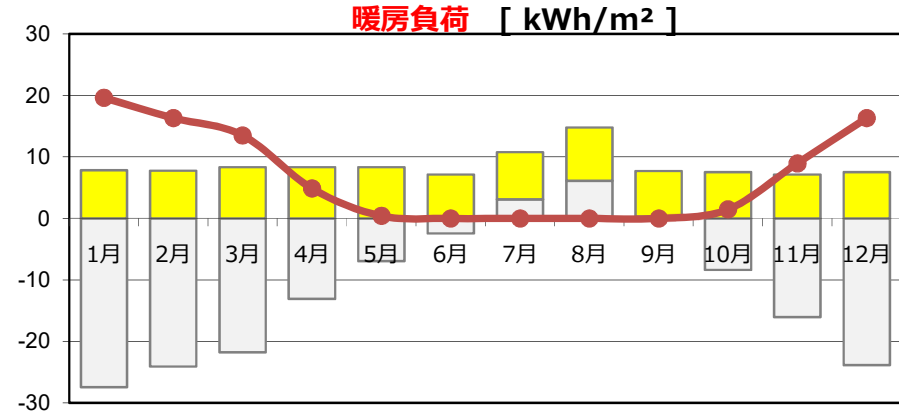
【計算条件】
「建物の燃費ナビ」の計算条件と計算結果に基づき、全館に対して必要な空調(室温及び湿度制御<絶対湿度13g/Kg以下>)が24h365日、行われる想定での光熱費です。生活の仕方により、実際の光熱費と大きく異なる場合があります。

冷暖房・気象グラフ

冷暖房負荷グラフ

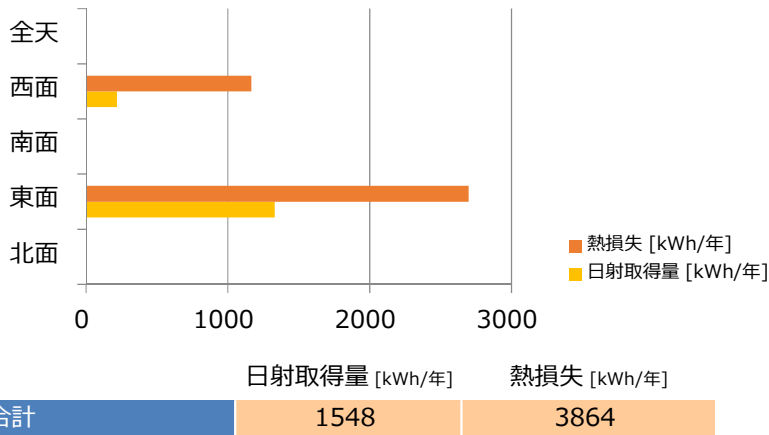


※窓の夏季日射遮蔽物を年中使用する想定
 ■ (日射取得+内部発熱)/有効床面積
 □ 建物からの熱損失/有効床面積 (室内: 26℃設定)
 ● 冷房負荷(顕熱のみ考慮)



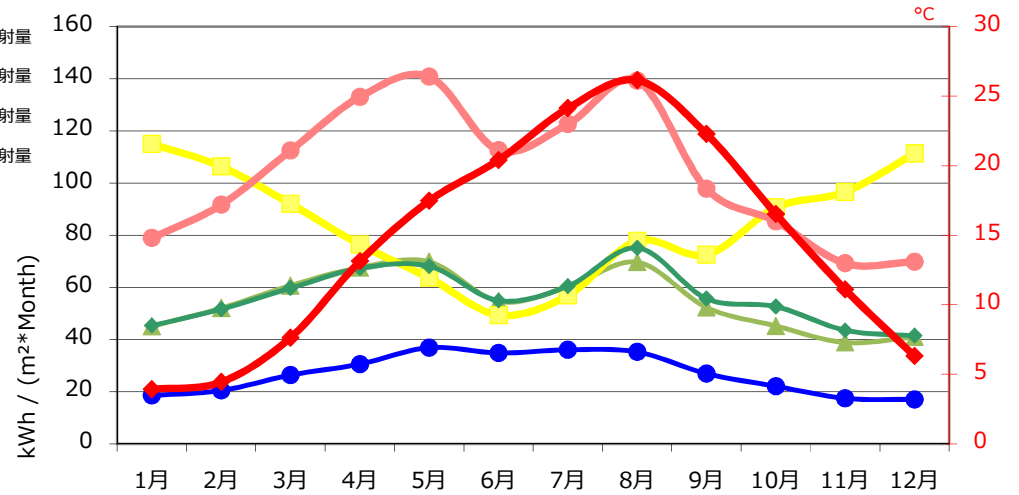
※窓の夏季日射遮蔽物を年中使用しない想定
 ■ (日射取得+内部発熱)/有効床面積
 □ 建物からの熱損失/有効床面積 (室内: 22℃設定)
 ● 暖房負荷

暖房期の窓からの日射取得量と熱損失 内訳



※上記の各方位別の窓からの熱損失と日射取得量を確認して、サッシの熱貫流率、ガラスの日射取得性能、庇、建物の方位等を調整して下さい。

日射量と外気温データ [千葉県(船橋)]



建物仕様

断熱仕様 断熱部位	方法
屋根/天井	天井断熱無し
外壁	内張断熱 ウレタン20mm
床スラブ	床断熱無し
サッシ、天窓（ガラス）	シングル 3 Float
サッシ、天窓（枠）	アルミサッシ 引き違い窓
その他	
熱橋ψ値の考慮	無し

部位別熱損失	W/K	割合
窓/戸	70	55%
外壁/基礎外周	27	22%
屋根/天井/OH床	0	0%
床スラブ	0	0%
基礎外周(地中)	0	0%
換気	29	23%
その他	0	0%

設備仕様	設備	熱源
給湯	ガス給湯器 従来型	ガス
暖房	ルームエアコン	電気
冷房	ルームエアコン : 有 冷水による輻射冷房: 無 給気経路による冷房: 無	電気
照明	蛍光灯	電気
調理	ガス	ガス
換気	第三種（自然給気/機械排気）	電気
創エネ	太陽光パネル 0kw コージェネ自家発電 0kw	
その他設備		

After

一般社団法人パッシブハウス・ジャパン「建物燃費ナビ」にて
算出した当マンション施工後の燃費計算

光熱費シミュレーション結果

あなたの家の年間ランニングコスト **172,576 円**

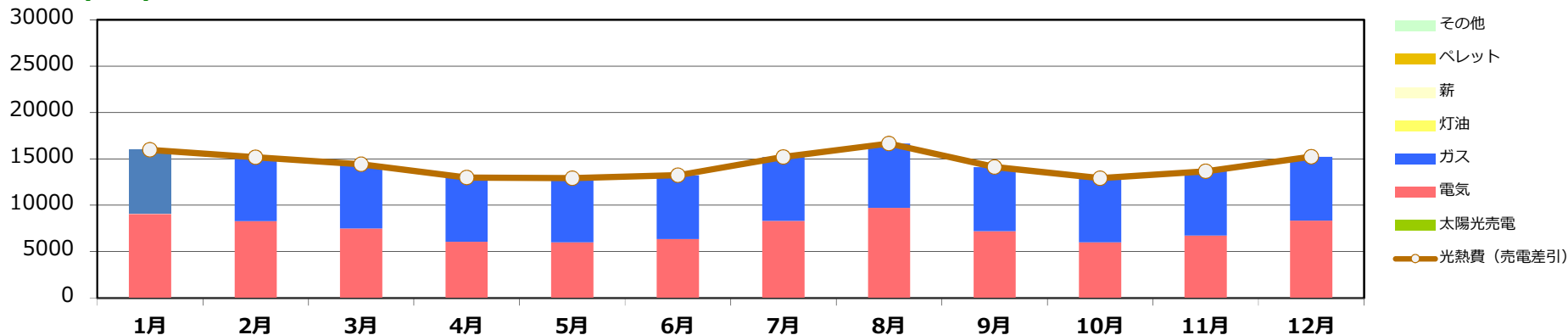
物件名	175717松戸 910号室 改修工事 改修後
有効床面積	57.96

■ 概算光熱費 支払料金(税込)		◆ 太陽光売電の収入 ※売電単価19円/KWh	
平均月額	¥14,381	平均月額	¥0
年額	¥172,576	年額	¥0

■ 用途別 (月平均)



■ 燃料別 (年間)



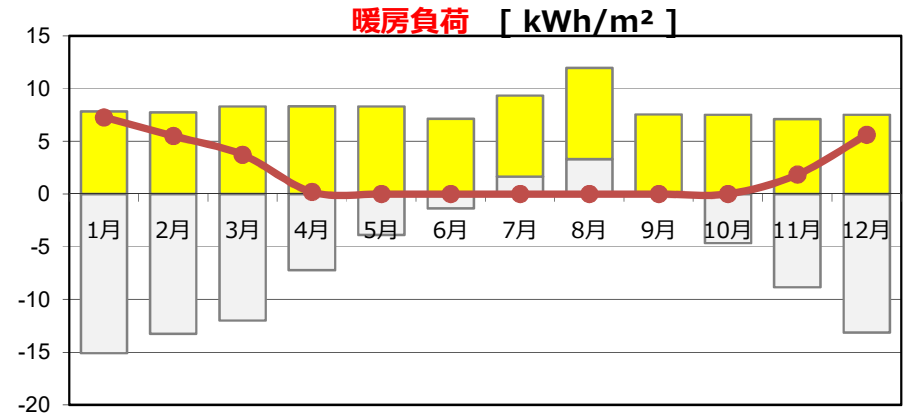
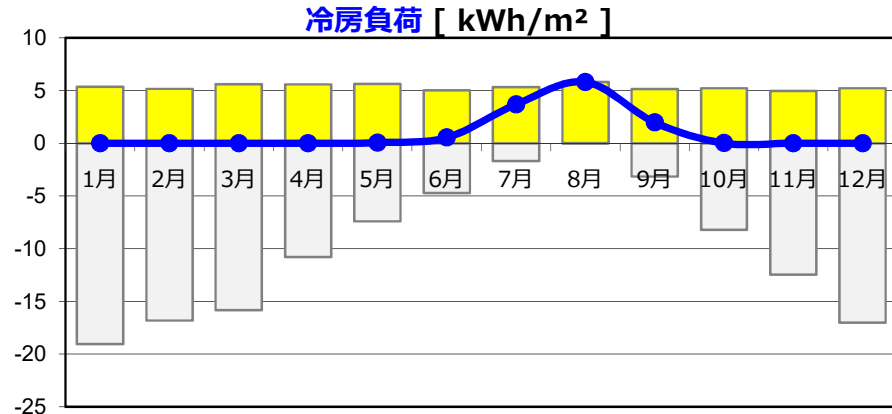
	年間使用量	年間料金
電気(kWh)	3400.0	¥89,695
ガス(m ³)	538.2	¥82,881
灯油(Liter)	0.0	¥0
薪(Kg)	0.0	¥0
ペレット(Kg)	0.0	¥0

太陽光発電量[kWh/年]	0
売電率(自動計算)	0.0%
コージェネ自家発電[kWh]	0

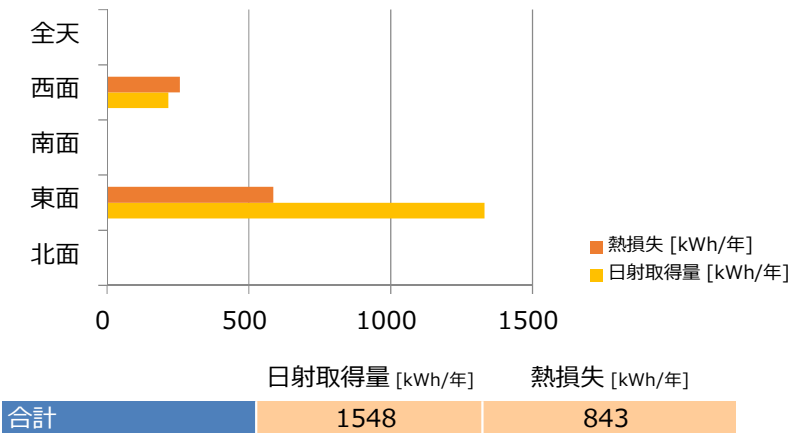
【計算条件】
「建物の燃費ナビ」の計算条件と計算結果に基づき、全館に対して必要な空調(室温及び湿度制御<絶対湿度13g/Kg以下>)が24h365日、行われる想定での光熱費です。生活の仕方により、実際の光熱費と大きく異なる場合があります。

冷暖房・気象グラフ

冷暖房負荷グラフ

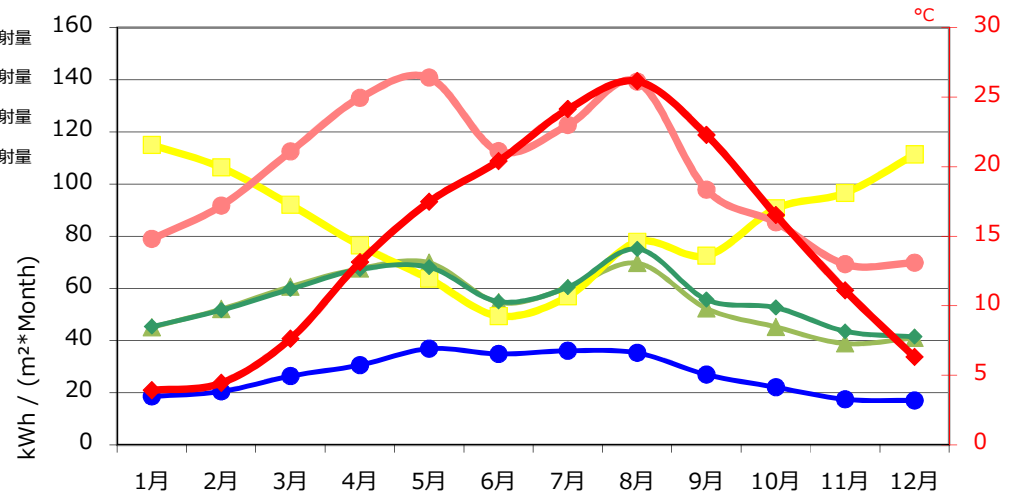


暖房期の窓からの日射取得量と熱損失 内訳



※上記の各方位別の窓からの熱損失と日射取得量を確認して、サッシの熱貫流率、ガラスの日射取得性能、庇、建物の方位等を調整して下さい。

日射量と外気温データ [千葉県(船橋)]



建物仕様

断熱仕様 断熱部位	方法
屋根/天井	天井断熱無し
外壁	内張断熱 ウレタン20mm
床スラブ	床断熱無し
サッシ、天窓（ガラス）	シングル 3 Float + Low-Eペア遮熱型
サッシ、天窓（枠）	アルミサッシ 引き違い窓 + PVCサッシ引き違い
その他	
熱橋ψ値の考慮	無し

部位別熱損失	W/K	割合
窓/戸	21	31%
外壁/基礎外周	27	40%
屋根/天井/OH床	0	0%
床スラブ	0	0%
基礎外周(地中)	0	0%
換気	20	29%
その他	0	0%

設備仕様	設備	熱源
給湯	ガス給湯器 従来型	ガス
暖房	ルームエアコン	電気
冷房	ルームエアコン : 有 冷水による輻射冷房: 無 給気経路による冷房: 無	電気
照明	LED	電気
調理	ガス	ガス
換気	第一種（機械給気/機械排気）	電気
創エネ	太陽光パネル 0kw コージェネ自家発電 0kw	
その他設備		